

# ULTRACOLOR PLUS

Malta ad alte prestazioni, esente da cemento Portland, modificata con polimero, antiefflorescenze per la stuccatura di fughe fino a 20 mm, a presa e asciugamento rapido, idrorepellente con DropEffect®, resistente alla muffa con tecnologia BioBlock®, a bassissima emissione di sostanze organiche volatili e a emissioni di Gas a Effetto Serra interamente compensate



## VANTAGGI E CARATTERISTICHE

- Resiste alle muffe (tecnologia BioBlock®)
- Rapida messa in esercizio
- Idrorepellente e facile da pulire (tecnologia DropEffect®)
- Antiefflorescenze per colori uniformi
- Vasta gamma colori
- Certificato per l'utilizzo nell'industria navale
- A bassissima emissione di VOC
- Emissioni residue di Gas Effetto Serra interamente compensate con l'acquisto di crediti ambientali certificati

## CLASSIFICAZIONE SECONDO EN 13888-1

Ultracolor Plus è una malta cementizia (C) per fughe (G) migliorata (2), con ridotto assorbimento d'acqua (W), alta resistenza all'abrasione (A), a presa rapida (F) di classe CG2FWA.

## PRODOTTI A CO<sub>2</sub> INTERAMENTE COMPENSATA

Ultracolor Plus fa parte della linea di prodotti CO<sub>2</sub> Fully Offset in the Entire Life Cycle. Le emissioni di CO<sub>2</sub> misurate lungo il ciclo di vita dei prodotti della linea Zero per l'anno 2025 tramite la metodologia LCA, verificate e certificate con le EPD, sono compensate con l'acquisto di crediti di carbonio certificati per supportare progetti di energia rinnovabile e protezione delle foreste. Un impegno per il pianeta, le persone e la biodiversità. Per maggiori dettagli sul calcolo delle emissioni e sui progetti di mitigazione climatica, finanziati tramite i crediti di carbonio certificati, visita la pagina [zero.mapei.it](https://zero.mapei.it).

## CAMPI DI APPLICAZIONE

Stuccatura all'interno e all'esterno di pavimenti e rivestimenti in ceramica di ogni tipo (bicottura, monocottura, grès porcellanato, klinker, ecc.), cotto, materiale lapideo (pietre naturali, marmo, granito, agglomerati, ecc.), mosaico vetroso e di marmo.

### Alcuni esempi di applicazione

- Stuccatura di pavimenti e rivestimenti in luoghi a traffico intenso (aeroporti, centri commerciali, ristoranti, bar, ecc.).
- Stuccatura di pavimenti e rivestimenti in luoghi residenziali (alberghi, abitazioni private, ecc.).
- Stuccatura di pavimenti e rivestimenti in facciate esterne, balconi, terrazze e piscine.

## CARATTERISTICHE TECNICHE

**Ultracolor Plus** è una malta costituita da una miscela di speciali leganti idraulici, inerti di granulometria calibrata, speciali polimeri, additivi idrofobizzanti, molecole organiche e pigmenti. **Ultracolor Plus** è formulato in modo da ottenere un prodotto sicuro per l'utilizzatore in quanto esente da cemento Portland.

Gli impatti ambientali di **Ultracolor Plus** durante tutto il suo ciclo di vita sono stati misurati attraverso la metodologia LCA (Life Cycle Assessment) e documentati nella EPD n°S-P-07051 e S-P-07044 (Environmental Product Declaration) in accordo allo standard ISO 14025, certificata e pubblicata da The International EPD System.

**Ultracolor Plus** è a bassissime emissioni di VOC (Composti Organici Volatili), nell'ottica di tutela della salute sia degli applicatori che degli utilizzatori finali, ed è certificato EC1 Plus dall'associazione tedesca GEV.

**Ultracolor Plus** contribuisce all'ottenimento di importanti crediti LEED ed è conforme ai CAM (Criteri Ambientali Minimi).

**Ultracolor Plus** è conforme ai requisiti richiesti per ottenere la certificazione MED per l'utilizzo nell'industria navale.

In **Ultracolor Plus** la tecnologia di **Ultracolor** è basata su uno speciale legante idraulico autoidratante che garantisce uniformità dei colori, attraverso due innovative tecnologie, frutto della ricerca MAPEI: BioBlock® e DropEffect®.

La tecnologia BioBlock® consiste di speciali molecole di natura organica che, distribuendosi omogeneamente nella microstruttura della fuga, impediscono alla radice la formazione dei microrganismi responsabili delle alterazioni dovute alle muffe. La tecnologia DropEffect® (EffettoGoccia), con un effetto sinergico, riduce l'assorbimento di acqua superficiale.

Miscelato con acqua nelle proporzioni indicate e opportunamente utilizzato, **Ultracolor Plus** consente di ottenere stucature con le seguenti caratteristiche:

- idrorepellenza ed effetto goccia;
- colori uniformi e assenza di macchiature in quanto **Ultracolor Plus** non produce efflorescenze. Dalle analisi elaborate al microscopio elettronico (SEM) si osserva che, a differenza del legante a base di cemento Portland di una comune stuccatura cementizia, i cementi speciali di **Ultracolor Plus** durante il processo di idratazione non generano cristalli di idrossido di calcio (calce di idrolisi) che danno origine alle efflorescenze;
- colori resistenti ai raggi ultravioletti e agli agenti atmosferici;
- tempi brevi di attesa per la pulizia e facile finitura;
- tempi brevi di attesa per la transitabilità e messa in esercizio del pavimento o rivestimento;
- una superficie finale liscia e compatta, a basso assorbimento d'acqua e pertanto facilmente pulibile;
- praticamente esente da ritiri e quindi da crepe e fessurazioni;
- ottima resistenza all'abrasione, alla compressione e alla flessione anche dopo cicli di gelo/disgelo e quindi ottima durabilità;
- buona resistenza agli acidi con pH > 3.

## AVVISI IMPORTANTI

**Ultracolor Plus** non contiene cemento Portland e non deve essere miscelato con gesso o altri leganti idraulici; non aggiungere mai acqua all'impasto che sta andando in presa.

Non impastare mai **Ultracolor Plus** con acqua salmastra o sporca.

Usare il prodotto a temperature comprese tra +5°C e +35°C.

Eseguire la stuccatura su sottofondi adeguatamente asciutti o impermeabilizzati per evitare la comparsa di una patina biancastra sulla superficie.

Dopo il riempimento con l'impasto, si sconsiglia di cospargere le stuccature con **Ultracolor Plus** in polvere, per evitare disomogeneità di colore.

Quando è richiesta resistenza agli acidi o elevata igienicità, utilizzare idonee stuccature epossidiche antiacide. I giunti di dilatazione e di frazionamento presenti sulle pareti e nei pavimenti non devono mai essere riempiti con **Ultracolor Plus**, ma con idonei sigillanti elastici MAPEI.

Talvolta le superfici di alcune piastrelle o di materiale lapideo possono presentare microporosità o rugosità. Si consiglia di eseguire una prova preliminare per verificarne la pulibilità e quando necessario, applicare un trattamento protettivo sulla superficie per evitare che il fugante penetri nelle porosità superficiali delle piastrelle.

Qualora si utilizzi un pulitore acido per la pulizia delle fughe, si consiglia di effettuare una prova preventiva per verificare la stabilità del colore e, comunque, di risciacquare accuratamente le fughe per evitare di lasciare residui di acido sulle stesse.

## MODALITÀ DI APPLICAZIONE

### Preparazione delle fughe

Prima di iniziare la stuccatura delle fughe attendere che la malta di allettamento o l'adesivo siano completamente induriti verificando che siano trascorsi i tempi di attesa indicati nei dati tecnici relativi. Le fughe devono essere pulite, esenti da polvere e vuote per almeno 2/3 dello spessore delle piastrelle; l'adesivo o la malta eventualmente rifluiti durante la posa devono essere eliminati quando sono ancora freschi. Con piastrelle molto assorbenti, in caso di temperatura elevata o in presenza di vento, inumidire le fughe con acqua pulita.

### Preparazione dell'impasto

Versare sotto agitazione **Ultracolor Plus** in un recipiente ben pulito e privo di ruggine, contenente acqua pulita in ragione del 20-26% in massa.

Mescolare, possibilmente con miscelatore a basso numero di giri per evitare un eccessivo inglobamento di aria, fino a ottenere un impasto omogeneo.

Lasciar riposare 2-3 minuti e rimescolare brevemente prima dell'uso.

Utilizzare l'impasto entro 20-30 minuti dalla preparazione.

### Applicazione

Riempire bene le fughe con l'impasto di **Ultracolor Plus** utilizzando l'apposita spatola MAPEI o una racla in gomma, senza lasciare vuoti o dislivelli. Togliere l'eccesso di **Ultracolor Plus** sulla superficie, muovendo la spatola o la racla diagonalmente alle fughe a impasto ancora fresco.

### Finitura

Quando l'impasto perde la sua plasticità e diventa opaco, normalmente dopo 15-30 minuti, pulire il residuo di **Ultracolor Plus** con una spugna umida di cellulosa dura (ad es. la spugna MAPEI), lavorando in diagonale sulle fughe. Risciacquare frequentemente la spugna, usando due diversi contenitori di acqua: uno per togliere l'impasto in eccesso dalla spugna e l'altro di acqua pulita, per la risciacquatura della spugna. Questa operazione può essere effettuata anche con una macchina con spugna a nastro.

La finitura può essere effettuata anche a prodotto parzialmente indurito, dopo

50-60 minuti, passando un tampone in Scotch-Brite® inumidito sulle fughe per regolarizzarne la superficie.

Questa operazione può essere anche effettuata utilizzando una macchina a mono-disco rotante equipaggiata con gli speciali dischi in feltro abrasivo tipo Scotch-Brite®.

Se la pulizia è eseguita troppo presto (con impasto ancora plastico), le fughe possono essere svuotate parzialmente e soggette maggiormente a viraggio di colore.

In caso di applicazione in climi estremamente caldi, secchi o ventilati è consigliabile inumidire a distanza di qualche ora le fughe riempite con **Ultracolor Plus**.

Una stagionatura a umido di **Ultracolor Plus** ne migliora in ogni caso le prestazioni finali.

La pulizia finale dell'eventuale velo polveroso di **Ultracolor Plus** dalla superficie si effettua con uno straccio pulito e asciutto.

Dopo la pulizia finale, qualora la superficie del rivestimento risultasse ancora sporca di residui cementizi si può intervenire, a stuccatura perfettamente stagionata, con un pulitore acido (come ad es. **UltraCare Keranet**).

Qualora fosse necessario utilizzare un prodotto per la rimozione dei residui di stuccatura al momento dell'installazione, si consiglia l'utilizzo dello spray **UltraCare Keranet Easy**, adatto per la rimozione degli eccessi

di stuccatura dalle superfici al momento della posa.

Per l'uso dei prodotti della gamma **UltraCare** fare riferimento alle relative schede tecniche.



Stesura di **Ultracolor Plus** a pavimento con spatola di gomma su piastrelle in gres porcellanato effetto legno



Pulizia delle fughe con Scotch-Brite® (a prodotto parzialmente indurito)



Pulizia e finitura delle fughe con spugna di cellulosa dura



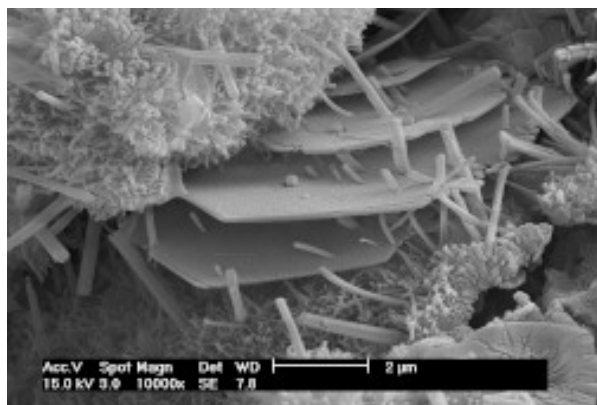
Stesura di **Ultracolor Plus** a pavimento con spatola di gomma su piastrelle in gres porcellanato



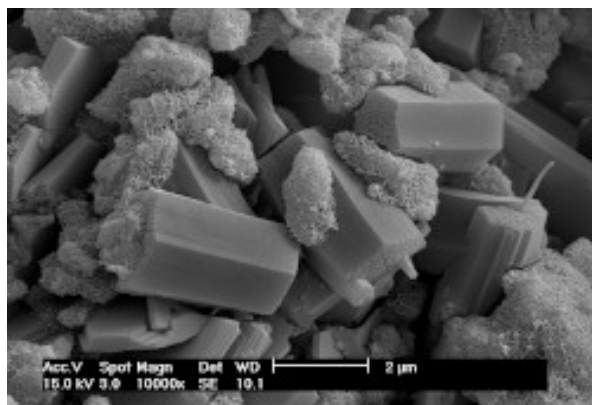
Pulizia e finitura delle fughe con spugna di cellulosa dura



Pavimentazione stuccata con **Ultracolor Plus**



Idratazione del legante a base di cemento Portland di una comune stuccatura



Idratazione del legante a base di cementi speciali di **Ultracolor Plus**. Notare l'assenza di cristalli lamellari di Portlandite (idrossido di calcio), causa di efflorescenze biancastre

## PEDONABILITÀ

I pavimenti sono pedonabili dopo ca. 3 ore.

## MESSA IN ESERCIZIO

Le superfici stuccate con **Ultracolor Plus** possono essere messe in esercizio dopo 24 ore.

Le vasche e le piscine possono essere riempite dopo 48 ore dalla stuccatura.

## PULIZIA

Gli attrezzi e i recipienti si lavano con acqua abbondante finché **Ultracolor Plus** è ancora fresco.

### Tabella dei consumi secondo il formato delle piastrelle e la dimensione delle fughe (kg/m<sup>2</sup>)

Dimensioni della piastrella (mm)	Larghezza della fuga (mm)				
	2	3	5	8	10
75x150x6	0,4	0,6	1,0	1,5	1,9
100x100x7	0,4	0,7	1,1	1,8	2,2
100x100x9	0,6	0,9	1,4	2,3	2,9
150x150x6	0,3	0,4	0,6	1,0	1,3
200x200x7	0,2	0,3	0,6	0,9	1,1
200x200x9	0,3	0,4	0,7	1,2	1,4
300x300x10	0,2	0,3	0,5	0,9	1,1
300x300x20	0,4	0,6	1,1	1,7	2,1
300x600x10	0,2	0,2	0,4	0,6	0,8
400x400x10	0,2	0,2	0,4	0,6	0,8
500x500x10	0,1	0,2	0,3	0,5	0,6
600x600x10	0,1	0,2	0,3	0,4	0,5
750x750x10	0,1	0,1	0,2	0,3	0,4
100x600x9	0,3	0,5	0,8	1,3	1,7
150x600x9	0,2	0,4	0,6	1,0	1,2
150x900x9	0,2	0,3	0,6	0,9	1,1
150x1200x10	0,2	0,4	0,6	1,0	1,2
225x450x9	0,2	0,3	0,5	0,8	1,0
225x900x9	0,2	0,2	0,4	0,6	0,8
250x900x9	0,1	0,2	0,4	0,6	0,7
250x1200x10	0,2	0,2	0,4	0,6	0,8
600x600x5	0,1	0,1	0,1	0,2	0,3
600x600x3			0,1	0,1	0,2
1000x500x5		0,1	0,1	0,2	0,2
1000x500x3			0,1	0,1	0,1
1000x1000x5			0,1	0,1	0,2
1000x1000x3				0,1	0,1
3000x1000x5			0,1	0,1	0,1
3000x1000x3				0,1	0,1

#### FORMULA PER IL CALCOLO DEI CONSUMI:

$$\frac{(A + B)}{(A \times B)} \times C \times D \times 1,6 = \frac{\text{kg}}{\text{m}^2}$$

**A** = lunghezza piastrella (in mm)

**B** = larghezza piastrella (in mm)

**C** = spessore piastrella (in mm)

**D** = larghezza fuga (in mm)

Per quanto riguarda il calcolo dei consumi secondo diversi formati di piastrella e dimensioni delle fughe rispetto a quelli riportati in tabella a titolo indicativo fare riferimento al calcolatore di prodotto disponibile sul sito [www.mapei.it](http://www.mapei.it)

## CONSUMO

Il consumo di **Ultracolor Plus** varia in base alla dimensione delle fughe, al formato ed allo spessore delle piastrelle.

Nella tabella vengono riportati alcuni esempi di consumi in kg/m<sup>2</sup>.

## CONFEZIONI

Sacchi da 22 kg, scatole da 4x5 kg alupack e 8x2 kg alupack a seconda del colore.

Il sacco da 22 kg quando correttamente svuotato è riciclabile con la carta fino al 90% secondo il metodo ATICELCA 501.

## COLORI

Ultracolor Plus è disponibile nei 40 colori della gamma MAPEI (vedi mazzetta colori).

Ultracolor Plus		
100	BIANCO	
103	BIANCO LUNA	
111	GRIGIO ARGENTO	
123	BIANCO ANTICO	
112	GRIGIO MEDIO	
113	GRIGIO CEMENTO	
114	ANTRACITE	
127	GRIGIO ARTICO	
110	MANHATTAN 2000	
187	LINO	
176	GRIGIOVERDE	
174	TORNADO	
125	GRIGIO CASTELLO	
119	GRIGIO LONDRA	
163	LILLIA CHIARO	
168	CERULEO	
167	AVIO	
169	BLU ACCIAIO	
172	BLU SPAZIO	
177	SALVIA	

130	JASMINE	
131	VANIGLIA	
137	CARAIBI	
132	BEIGE 2000	
138	MANDORLA	
141	CARAMEL	
142	MARRONE	
189	FARRO	
133	SABBIA	
134	SETA	
188	BISCOTTO	
135	POLVERE DORATA	
152	LIQUIRIZIA	
144	CIOCCOLATO	
149	SABBIA VULCANICA	
145	TERRA DI SIENA	
143	TERRACOTTA	
136	FANGO	
120	NERO	
150	GIALLO	

N.B.: I colori esposti sono indicativi e possono variare per motivi di stampa

## IMMAGAZZINAGGIO

**Ultracolor Plus** conservato in ambienti asciutti nella confezione originale ha un tempo di conservazione di 12 mesi (sacchi da 22 kg) e 24 mesi (sacchi da 5 e 2 kg); tuttavia può subire nel tempo un rallentamento della presa senza che vengano modificate le caratteristiche finali.

## ISTRUZIONI DI SICUREZZA PER LA PREPARAZIONE E LA MESSA IN OPERA

Per un utilizzo sicuro dei nostri prodotti fare riferimento all'ultima versione della Scheda Dati Sicurezza, disponibile sul nostro sito [www.mapei.it](http://www.mapei.it).

## DATI TECNICI (valori tipici)

Conforme alla norma:  
 – Europea EN 13888-1 come CG2FWA  
 – ISO 13007-3 come CG2WAF

### DATI IDENTIFICATIVI DEL PRODOTTO

Consistenza:	polvere fine
Colore:	40 colori della gamma MAPEI
Massa volumica apparente:	1.400 kg/m <sup>3</sup>
Residuo solido:	100%
EMICODE:	EC1 Plus - a bassissima emissione

### DATI APPLICATIVI (a +23°C e 50% U.R.)

Rapporto dell'impasto:	100 parti di <b>Ultracolor Plus</b> con 20-26 parti di acqua in funzione dei colori
Consistenza dell'impasto:	pasta fluida
Massa volumica dell'impasto:	1.980 kg/m <sup>3</sup>
pH dell'impasto:	circa 11
Durata dell'impasto:	20-30 minuti
Temperatura di applicazione:	da +5°C a +35°C
Esecuzione fughe dopo la posa:	
– a parete incollata con adesivo normale:	4-8 ore
– a parete incollata con adesivo rapido:	1-2 ore
– a parete con malta:	2-3 giorni
– a pavimento incollato con adesivo normale	24 ore
– a pavimento incollato con adesivo rapido:	3-4 ore
– a pavimento con malta:	7-10 giorni
Tempi di attesa per la finitura:	15-30 minuti
Pedonabilità:	circa 3 ore



Messa in esercizio:

24 ore (48 ore per vasche e piscine)

## PRESTAZIONI FINALI

Resistenza alla flessione dopo 28 gg. (EN 12808-3):

9 N/mm<sup>2</sup>

Resistenza alla compressione dopo 28 gg. (EN 12808-3):

35 N/mm<sup>2</sup>

Resistenza alla flessione dopo cicli gelo-disgelo (EN 12808-3):

9 N/mm<sup>2</sup>

Resistenza alla compressione dopo cicli gelo-disgelo (EN 12808-3):

35 N/mm<sup>2</sup>

Resistenza all'abrasione (EN 12808-2):

700 (perdita in mm<sup>3</sup>)

Ritiri (EN 12808-4):

1,5 mm/m

Assorbimento di acqua (EN 12808-5) dopo 30 minuti:

0,1 g

Assorbimento di acqua (EN 12808-5) dopo 4 ore:

0,2 g

Resistenza ai solventi e agli oli:

ottima

Resistenza agli alcali:

ottima

Resistenza agli acidi:

buona se pH > 3

## AVVERTENZA

Le informazioni e le prescrizioni sopra riportate, pur corrispondendo alla nostra migliore esperienza, sono da ritenersi, in ogni caso, puramente indicative e dovranno essere confermate da esaurienti applicazioni pratiche; pertanto, prima di adoperare il prodotto, chi intenda farne uso è tenuto a stabilire se esso sia o meno adatto all'impiego previsto e, comunque, si assume ogni responsabilità che possa derivare dal suo uso.

Fare sempre riferimento all'ultima versione aggiornata della scheda tecnica, disponibile sul sito [www.mapei.com](http://www.mapei.com)

## INFORMATIVA LEGALE

I contenuti della presente Scheda Tecnica possono essere riprodotti in altro documento progettuale, ma il documento così risultante non potrà in alcun modo sostituire o integrare la Scheda Tecnica in vigore al momento dell'applicazione del prodotto MAPEI.

La Scheda Tecnica più aggiornata è disponibile sul nostro sito [www.mapei.com](http://www.mapei.com).

QUALSIASI ALTERAZIONE DEL TESTO O DELLE CONDIZIONI PRESENTI IN QUESTA SCHEDA TECNICA O DA ESSA DERIVANTI ESCLUDE LA RESPONSABILITÀ DI MAPEI.

## VOCE DI CAPITOLATO

Fornitura e posa in opera di stuccatura per fughe fino a 20 mm, mediante applicazione di malta cementizia ad alte prestazioni, modificata con polimero, esente da cemento Portland, antiefflorescenze, a presa e asciugamento rapido, idrorepellente e resistente alla muffa, a bassissima emissione di sostanze organiche volatili, a EMISSIONI DI GAS A EFFETTO SERRA INTERAMENTE COMPENSATE, di classe CG2FWA in accordo alla norma UNI EN 13888-1, di classe CG2 WAF in accordo alla norma ISO 13007-3 (tipo **Ultracolor Plus** della MAPEI S.p.A.).

La superficie finale dovrà essere resistente all'abrasione, liscia e compatta, a basso assorbimento d'acqua e facilmente pulibile, esente da ritiri e quindi da crepe e fessurazioni, dovrà impedire la formazione di muffe e

alghe.


I colori saranno uniformi, esenti da macchiature in quanto il prodotto non dovrà produrre efflorescenze, resistenti ai raggi ultravioletti e agli agenti atmosferici.

Il prodotto dovrà avere le seguenti caratteristiche prestazionali:

<b>Massa volumica</b>	1980 kg/m <sup>3</sup>
<b>Durata dell'impasto</b>	20-30 minuti
<b>Pedonabilità</b>	dopo 3 ore
<b>Messa in esercizio</b>	dopo 24 ore (48 ore per vasche e piscine)

## Mapei S.p.A.

Via Cafiero, 22, 20158, Milano

 +39-02-376731

 [www.mapei.com](http://www.mapei.com)

 [mapei@mapei.it](mailto:mapei@mapei.it)

2801-4-2025 it-it (IT)

La riproduzione di testi, foto e illustrazioni di questa pubblicazione è vietata e viene perseguita ai sensi di legge

